

鋼材調達に強みを持つ天龍記とJIS溶接認定工場のコラボレーション

天龍記コンテナハウス

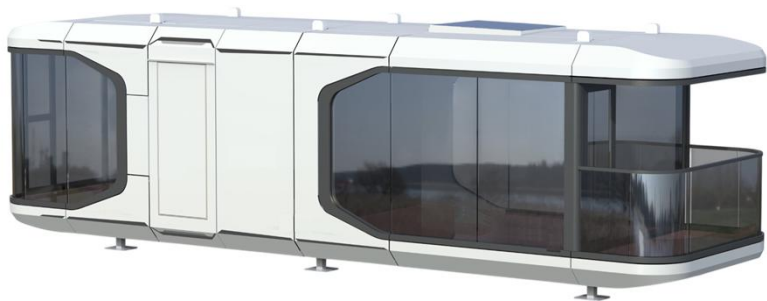


惠州市天龍記金型鋼材有限公司

2026.04.01

天龍記のコンテナ適応範囲

- JIS建築用コンテナ
- コンテナ式トランクルーム・レンタルボックス
- ISO海上輸送コンテナ（新品・新造ワンウェイ）
- トレーラーシャーシ（日本製・中国製）
- アップルキャビン
- スペースキャビン



天龍記JIS建築用コンテナ

**鋼材調達能力で強みのある当社と中国でも数少ないJIS溶接認定工場との協調により
建築基準法対応コンテナを中国ならではの低価格を日本サービスで提供**

当社保有の鋼材調達能力の強みを活かしつつ、国土交通省が認可したJIS溶接認定工場での生産体制により建築用JISコンテナを低価格で供給可能。

ISO海上コンテナの製造も併せて行うことで工場の稼働率を上げてコスト削減。

トレーラーシャーシは国産と中国製の2種類を取り揃え、幅広い顧客ニーズに対応。

埼玉県に常設展示場を用意。

日本窓口で顧客とのコミュニケーションを維持しながら中国ならではの低価格を実現。

Rグレード認定工場(建築5階建てまでの鋼材溶接 国土交通省認定工場で製作)



認定書

国土交通大臣 齊藤 鉄



下記の構造方法等については、建築基準法第68条の25第1項(同法第88条第1項において準用する場合を含む。)の規定に基づき、同法施行規則第1条の3第1項第一号イ及び同号ロ(1)の規定に適合するものであることを認める。

記

1. 認定番号
2. 認定をした構造方法等の名称
鉄骨製作工場において溶接された鉄骨の溶接部
3. 認定をした構造方法等の内容
下記及び別添の「1.品質管理体制」による。
 - (1)鉄骨製作工場の名称及び所在地
 - ①名称
 - ②所在地 中華人民共和国
 - (2)適用範囲
 - ① 建築鉄骨溶接構造の5階以下の建築物(延べ面積3,000㎡以内、高さ20m以下)とする。
 - ② 400N及び490N級炭素鋼で板厚25mm以下の鋼材とする。ただし、開先加工を施さない通しダイアフラム、ベースプレート及びノンダイアフラム形式柱梁接合部の厚肉パネルの鋼種及び板厚は、別添の「2.開先加工を施さない通しダイアフラム、ベースプレート及びノンダイアフラム形式柱梁接合部の厚肉パネルの鋼種及び板厚」による。
 - ③ 作業条件は下向及び横向往勢とし、溶接技能者の資格は、SA-3F及びSA-3H又はA-3F及びA-3Hとする。なお、横向往勢による完全溶込み溶接部の超音波探傷検査は全数とする。
 - ④ 鋼種と溶接材料の組み合わせによる入熱及びバス間温度の管理値は、別添の「3.入熱・バス間温度」による。

(注意) この認定書は、大切に保存しておいてください。



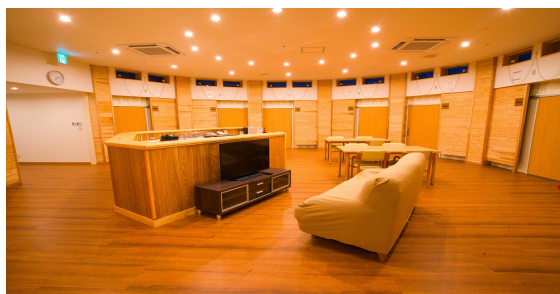
- 照明、防音、断熱、空調
- キッチン、トイレ、シャワールーム
- 造作物
- フルカスタム
- 外構、植栽
- 生活用水生成器搭載 断水しても水に困らない
- 緊急用飲料水生成器(開発中)
- 太陽光パネル 電気の自給自足



- 建築基準法対応
- 断熱換気機能で結露対策
- シャッターまたはマリンドア
- 角地の二方向側面扉等カスタム対応
- 床面積拡張タイプ可能 20FT 14㎡→17.5㎡



- 照明、防音、断熱、空調
- キッチン、トイレ、シャワールーム
- 連結可能



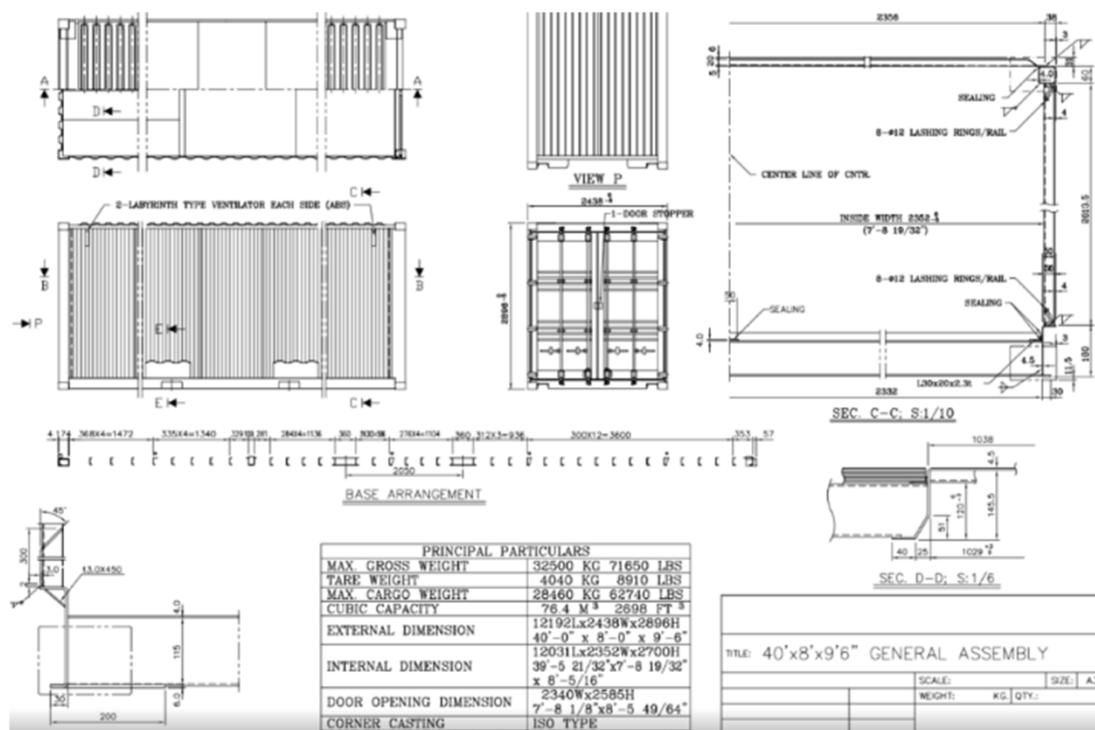


➡ 建築出来ない場所でも設置可能

➡ 車検・ナンバー付き 道路交通法適用



設計、製造、輸送、施工までワンストップ対応



➡ 確認申請業務
確認申請書1～6面の作成

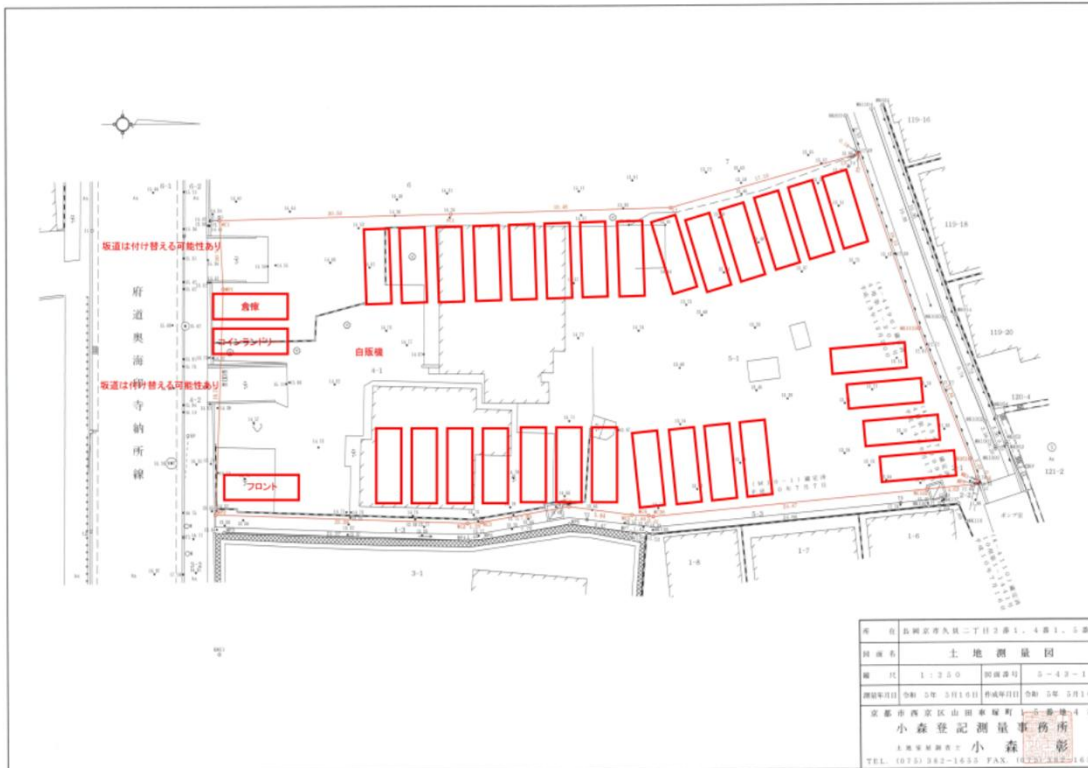
➡ 鉄骨造構造計算業務

➡ 申請用図面設計作図業務
敷地案内図、敷地図、面積表、平面図、
立面図、断面図、設備計画図

➡ 申請図用仮測量

床面積10㎡超の建築物は建築基準法上、建築確認申請が必要です。
建築場所・規模により制限を受ける事があります。
防火・準防火地域以外で既存建築物があれば10㎡以下の建築確認は不要です。
更地への新築は面積にかかわらず建築確認が必要です。
建築予定地の用途地域等をご確認ください。



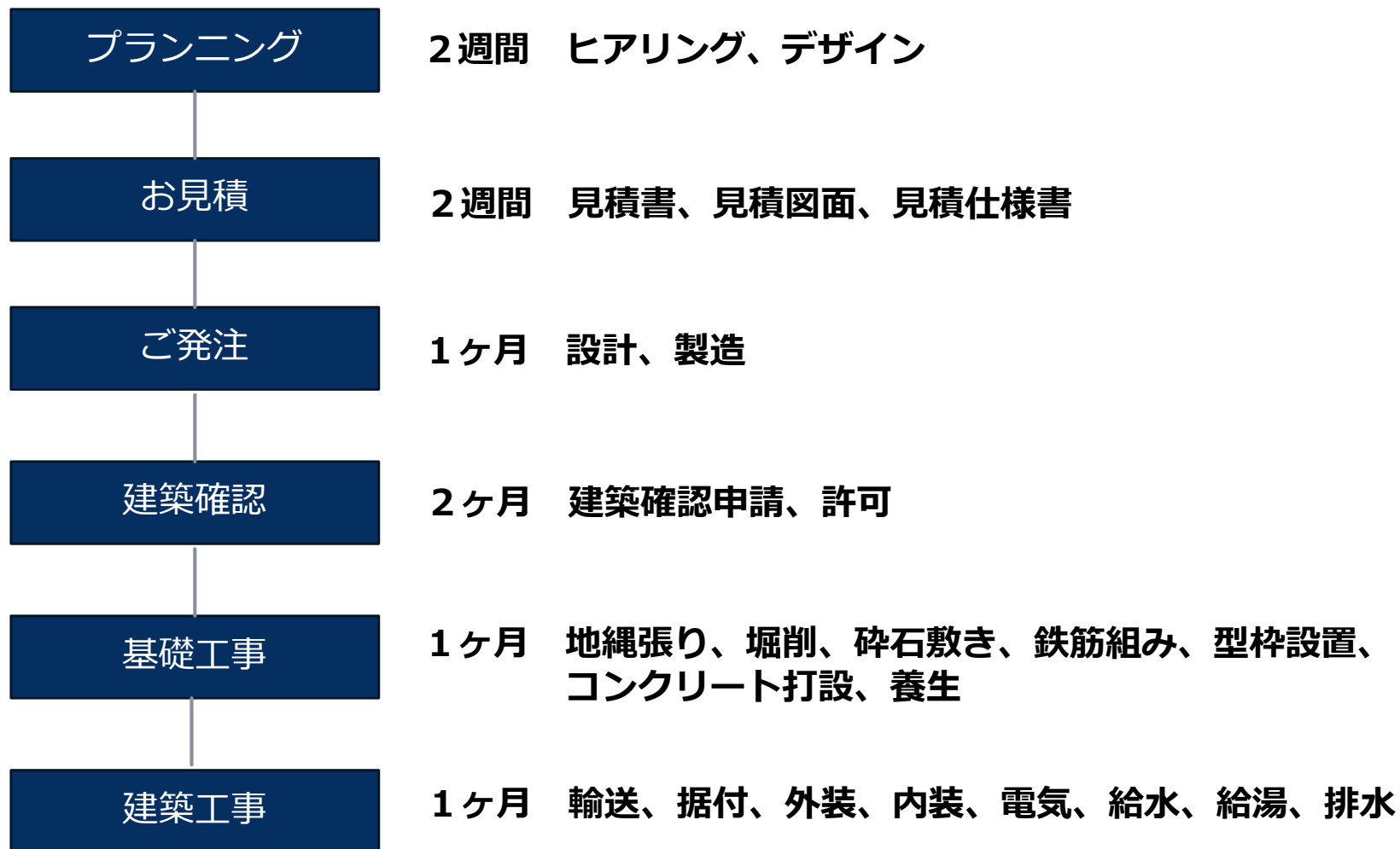


京都にて土地有効活用を目的にコンテナホテルを計画

- トレーラーシャーシ積載
- 建築申請不要と節税効果
- 増設や移設容易
- 緊急時は避難仮設住宅に転用

オフグリッド
太陽光パネル搭載、生活用水生成器搭載

- ターゲット
1. 家族
シングルやツインのホテルばかりで
3～4人で泊まれる所が少ない
 2. ビジネスマン出張
付近に工場多いが宿泊施設少ない
 3. 外国人観光客
宿泊代が高騰している



■ 東日本会場

所在地 : 埼玉県東松山市



■ 西日本会場

所在地 : 大阪府泉佐野市 (準備中)





➡ 1日施工

➡ 組み立て式の姉妹品あり









天龙记
TIAN LONG JI

■中国本社

惠州市天龙记金型钢材有限公司
广东省惠州市仲恺高新区沥林镇洋沥村文益工业园

■日本支社

日本天龙记合同会社
〒347-0105 埼玉県加須市騎西897番地40
TEL:080-9275-0185
mail:info@tenryuki.com

